



# 日本ライセンス協会

THE LICENSING EXECUTIVES SOCIETY JAPAN

## ■LESIの構成

LES International (正式には Licensing Executives Society International) は、90 各国、33 地域のライセンス協会 (ソサイエティ) から構成される国際団体であり、法人格としては、アメリカ (シカゴ) に事務所を置く Delaware 州登録の非営利法人です。知的財産のライセンスや技術移転に興味のある方は日本ライセンス協会の会員を通してコンタクトが可能です。

現在、LES International に所属する LES 会員は全体で 6,500 人を超えています。アメリカ/カナダ、アラブ諸国、アルゼンチン、アンデス共同体、イギリス/アイルランド、イスラエル、イタリア、インド、オーストラリア/ニュージーランド、オーストリア、韓国、シンガポール、タイ、スイス、スカンジナビア、スペイン/ポルトガル、台湾、中国、チェコ、チリ、ドイツ、トルコ、日本、ハンガリー、フィリピン、ブラジル、フランス、ベネルックス、ポーランド、マレーシア、南アフリカ、メキシコ、ロシアにあるライセンス協会は、LES International のホームページ (<http://www.lesi.org/>) にリンクされています。本協会の会員は、国内外の全会員とコンタクトすることができます。

# LES GLOBAL NEWS



Highlights

Societies' News

Meetings

New Members

Reviews

ADVANCING THE BUSINESS OF INTELLECTUAL PROPERTY GLOBALLY



本協会HP





会長 橋本 千賀子

## ■国内活動について

日本ライセンス協会(The Licensing Executives Society Japan)(通称LES Japan)は、1972年に設立された任意団体でアメリカ/カナダ、ドイツに次ぐ会員数を誇ります。本協会は、技術、特許、ノウハウ、商標、ソフトウェア、デジタルコンテンツなどを含む知的財産のライセンス、技術協力等全般に関与しているあらゆる企業のトップマネジメント、リーダー、実務者、弁護士、弁理士、学者、大学知財管理運営関係者などから構成され、異なったキャリアを持った人達が、同じ場で親しく交流活動を支援している他に見られないユニークな非営利の任意団体です。

## ■関東と関西を中心に活動

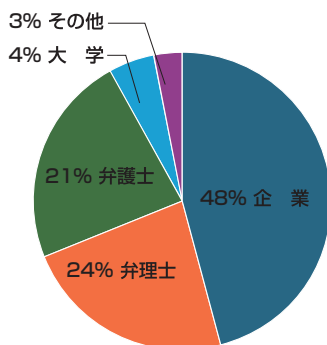
### ライセンス講座(教育委員会担当)

東京と大阪で、本協会会員が所属する企業・事務所の若手メンバーを主な対象としてライセンス講座(基礎コース、実践コース)を開催しています。

### 月例研究会(研修委員会担当)

東京・大阪において、講師を招聘して年10回の月例研究会を開催し、知的財産、法律、ビジネスに関連する専門的テーマについて、勉強会を行うと共に、研究会終了後、講師を囲んで懇談会を持ち講師との交流を深めています。

会員構成(2024年度)



講義風景

## ■刊行物の発行

### LES Japan News

日本語の機関誌"LES Japan News"を発行し、協会の活動状況、国際会議への出席報告、協会としての対外的意見表明の要約、研究論文などを、会員に配布しています。

### Winds from Japan

海外向けには、1996年5月以来英文ニュースレター"Winds from Japan"を発行し、LES Japanの活動を海外に報告すると共に、日本の知的財産・ライセンス環境を速やかに知らせ、諸外国への情報発信をしています。

### les Nouvelles

LES Internationalが発行する季刊誌"les Nouvelles"(英文)は90か国に配布されています。この機関誌は、各国LES会員である世界のライセンス、知財の実務家による実績を踏まえた豊富な論文、報告とともにLES Internationalや各地域の加盟協会の活動を会員に知らせるものであり、非常に有益、貴重な情報源です。



## ■ワーキンググループ活動

以下のワーキンググループを関東と関西に設けており、それぞれグループではテーマを自主的に定め、定期的な研究会が開催されています。LES Internationalの委員会の委員長・副委員長を務めているリーダーも多く、海外のメンバーとの交流も行われています。

ワーキンググループの活動には、各ワーキンググループのリーダー、または事務局に連絡していただくことにより参加することができます。この活動に参加している会員の延べ人数は会員総数の半分に近いものです。

### 誰でも参加できる17のワーキンググループ

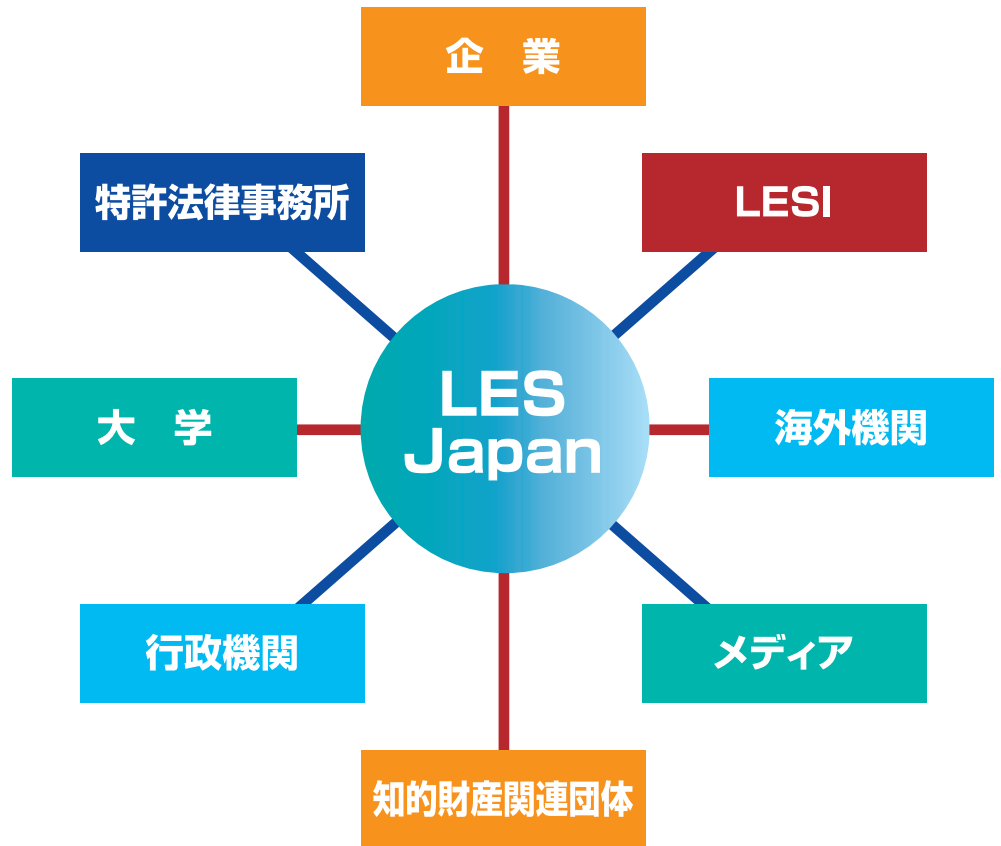
独禁法	ヘルスケア
米国問題	ICTビジネス
米国問題（関西）	産官学連携活用
アジア問題研究	ブランディング
欧州問題	ベンチャー・スタートアップ
判例研究（関東）	知財ファイナンス
判例研究（関西）	YMC (Young Member Congress)
トレードシークレット	グループ研究会（関東）
企業法務・知財マネジメント	

## ■年次大会、国際大会

毎年夏季シンポジウムを開催、事業家や知財に限らない各界のリーダーや研究者を招いて、広い範囲のテーマでの特別講演を聴講すると共に、会員相互の親睦交流を図っています。又、ワーキンググループ活動等の成果を報告する場としても競って活用されています。他にLES International年次大会やAsia Pacific Regional Conferenceなどにも参加しております。



## ■ ネットワーキング



## ■ 意見表明

日本ライセンス協会は、知的財産やライセンスに係る制度設計や法律等の制定、改正等について例えば下記のような意見を提出しています。

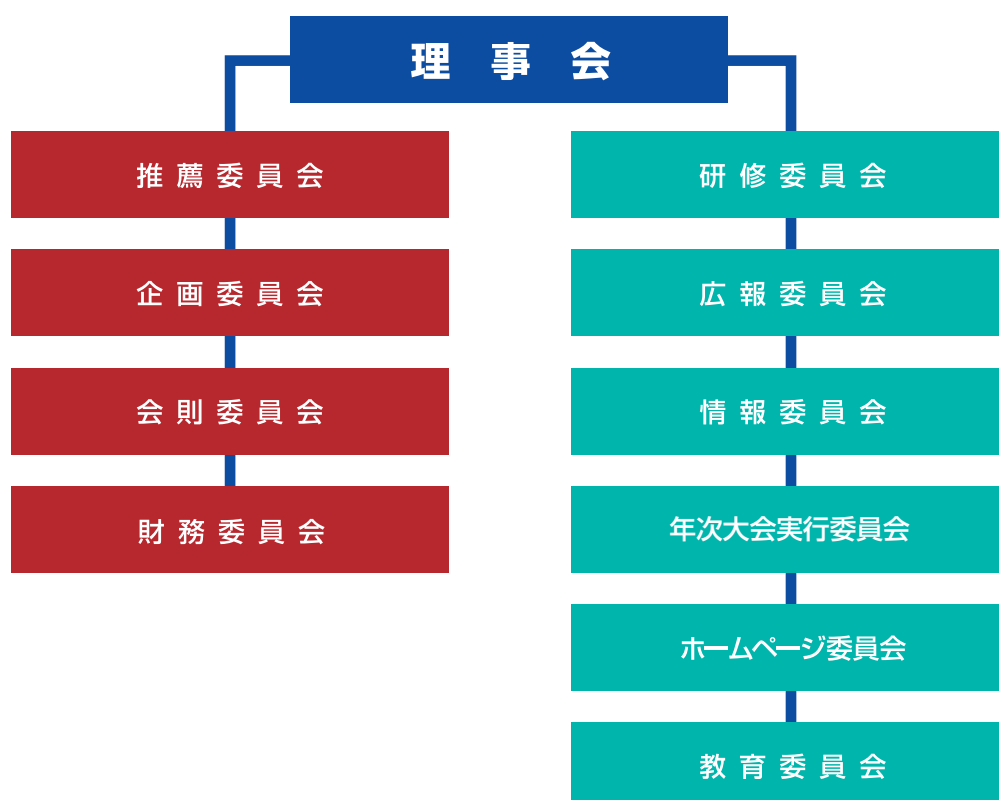
- ①「営業秘密に係る刑事的措置の見直しの方向性について」に対する意見書を平成21年1月に経済産業省経済産業政策局知的財産政策室に提出
- ②「特許に係る国家標準の制定および改定についての管理規程（暫定施行）」に対する意見書を平成21年11月に中国国家標準化管理委員会に提出
- ③「USPTO multi-track proposal」へのコメント提出（平成22年9月）
- ④「知的財産の利用に関する独占禁止法上の指針」の一部改正（案）に対する意見書を公正取引委員会へ提出（平成27年8月）
- ⑤「標準必須特許のライセンス交渉に関する手引き（案）」に対する意見書を特許庁へ提出（平成30年4月）
- ⑥ 令和4年（ネ）第10046号「コメント配信システム」事件に対する意見書を知財高裁に提出（令和4年11月）

## ■組織

### 理事会、委員会

本協会の運営を定める機関として、毎月、理事会を開催しています。常設の委員会には、会長または理事会の諮問に応じて意見をまとめて提言するスタッフ委員会と、理事会の委嘱を受けて日常の業務・行事を執行するライン委員会とがあります。前者には、常設のものとして推薦委員会、企画委員会、会則委員会、財務委員会があります。後者の執行委員会としては、関東関西それぞれの研修委員会、広報委員会、情報委員会（海外への情報発信を担当）、年次大会実行委員会（夏季シンポジウム担当）、ホームページ委員会、教育委員会があります。

また、2019年5月には「Create IP Culture - Open for Business」をテーマにした LES International 総会をパシフィコ横浜で開催し、世界各国から650余名が参加して活発な意見交換を行いました。



## ■LESIの運営



LESI (LES International) は、毎年春に選出される会長、前会長、次期会長、事務局長、財務局長、副会長、2人の法律顧問からなる役員 (Board of Directors) が、中心となって運営に当たっています。日本からは、過去5人の会長と、5人の副会長を輩出してきました。

LESIの最高の議決機関は、代議員会 (Delegates Meeting) であり、代議員 (International Delegates) は、各加盟協会の、人数に応じて選出され、最低2人、以後200人毎に1人増員されます。日本は今5人の代議員を送っています。

## ■入会手続き

入会の手続きは本協会のホームページ (<https://www.lesj.org>) の入会案内から申込み可能です。本協会の目的に賛同し、積極的に参加しようとする方は誰でも申し込み可能です。会員は全て個人が単位で、会社として入会する場合も、特定の個人を、会員として指名して頂きますが、転勤・退社等の場合は入会金なしで交代を認めております。また、同一組織に属する人が、2人以上会員になるときに2人目以降の会費が減額される二次会員制度があります。

## ■入会金・年会費

入会金：20,000円

年会費：45,000円

ただし、年度途中からの入会の場合、入会の月によって減額されます。

二次会員は入会金が免除されます(以下参照)。

## ■会費減免制度

以下の会員については、年会費は20,000円となります。

**二次会員** 同一組織に属する人が、2人以上になる時の2人目以降の特典。

### アカデミー会員

大学等で、もっぱら研究と教育に従事している人。

なお、上述の通り、転勤・退社等の場合は入会金なしで交代を認めております。

**継続会員** 5年以上正会員であった者が、満55歳を超えており、組織を離れ個人で会員を継続しようとする場合に理事会の決定により認められるもの。

## ■その他

その他ライセンス協会の最新の情報につきましては、本協会のホームページ <https://www.lesj.org> をご覧ください。なお、内容は適宜修正されますのでご注意ください。



## 事務局

〒105-0001 東京都港区虎ノ門2丁目9番1号  
虎ノ門ヒルズ江戸見坂テラス 一般社団法人 発明推進協会内  
**日本ライセンス協会本部**  
堀川 俊治  
E-mail: les@jiii.or.jp  
TEL: 03-3595-0578 FAX: 03-3595-0485

〒550-0004 大阪市西区靱本町1丁目8番4号  
一般財団法人 大阪科学技術センター 技術振興部内  
**日本ライセンス協会関西本部**  
兵藤 紗矢香  
E-mail: kles5322@ostec.or.jp  
TEL: 06-6443-5320 FAX: 06-6443-5319